

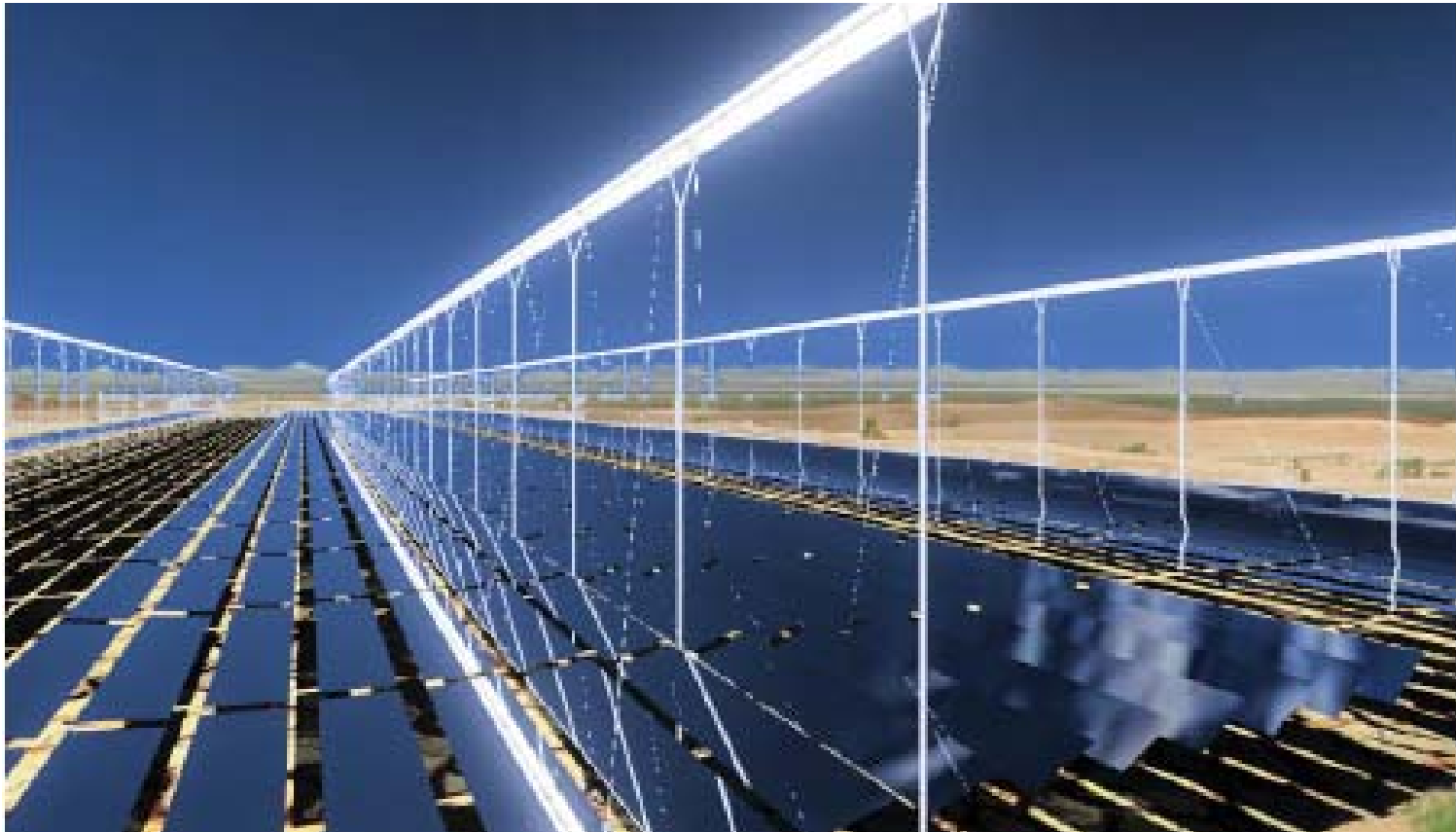
TREC

Clean Power from Deserts
Trans-Mediterranean
Renewable Energy Cooperation
An Initiative of The Club of Rome

An Initiative of

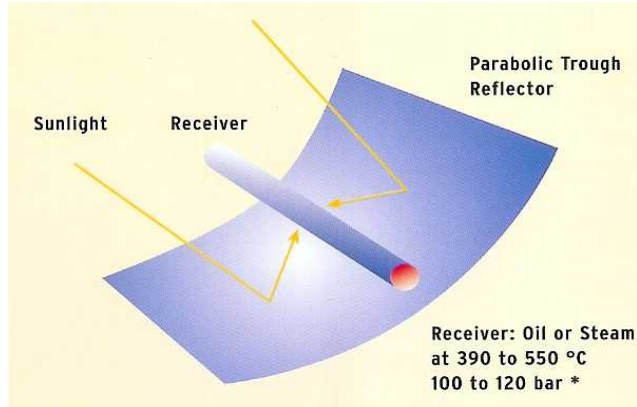


Solarthermische (Klein)Kraftwerke

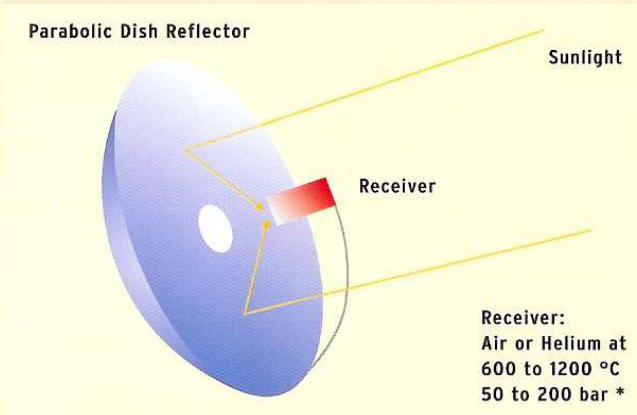
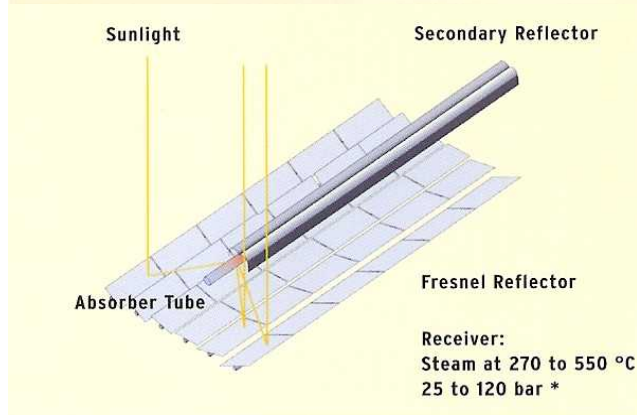
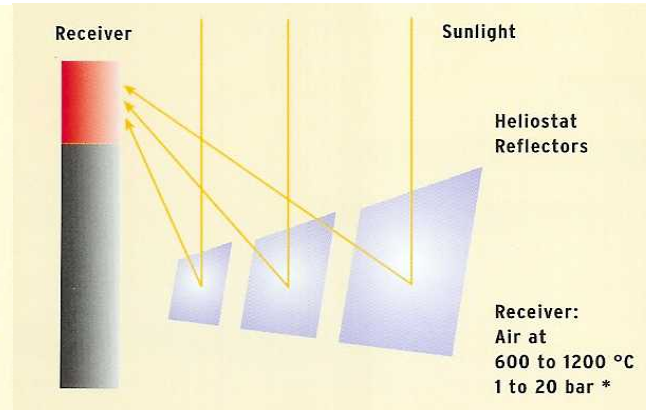


Kollektortechnologien

parabolic trough (PSA)



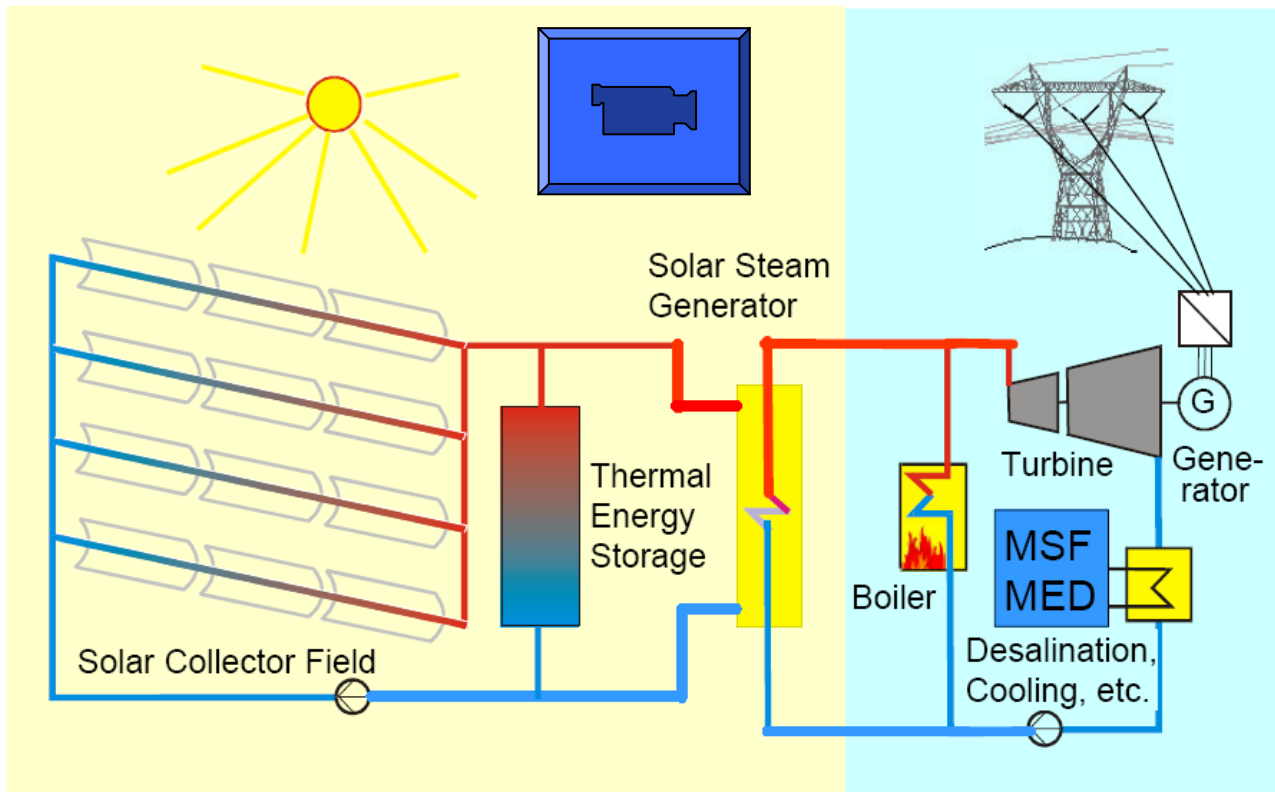
solar tower (SNL)



linear Fresnel (Solarmundo)

parabolic dish (SBP)

Komponenten eines Kraftwerks

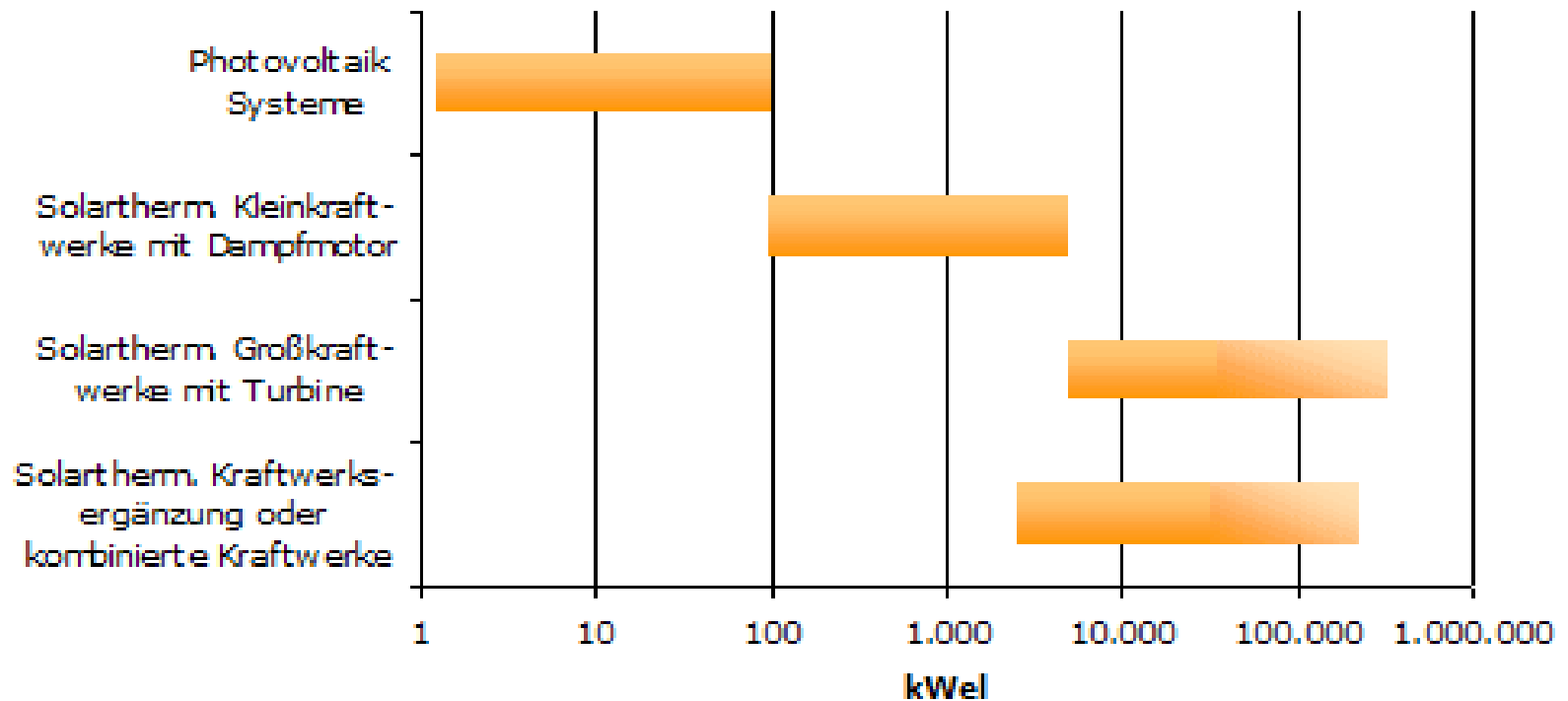


Anwendungsgebiete der Abwärme

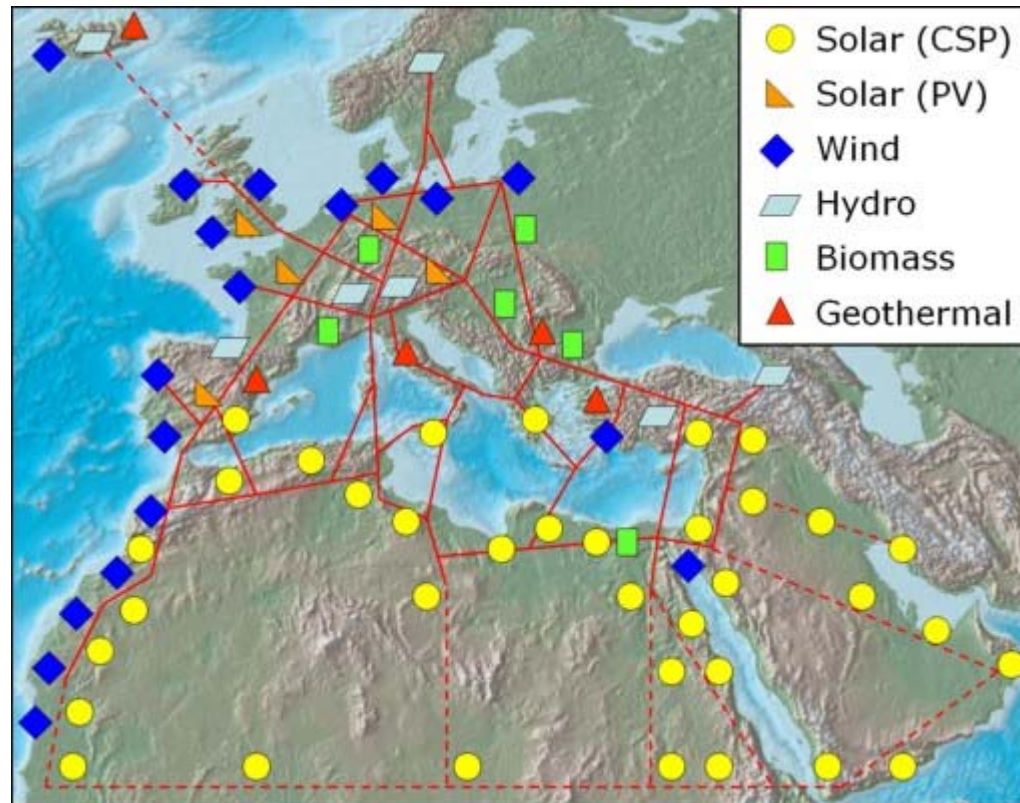
- **Meerwasserentsalzung** nach dem Evaporationsprinzip z.B. für Neubaugebiete oder touristische Großprojekte in ariden Gebieten ohne ausreichende Trinkwasserversorgung.
- **Klimatisierung** mit Absorptionskälteanlagen z.B. für Einkaufszentren, Hotelanlagen, Krankenhäuser etc.
- **Kälteerzeugung** mittels zweistufiger Absorptionskälteanlage z.B. für verderbliche Lebensmittel in der Fischereiindustrie
- **Prozessdampf**-Lieferung für die Chemie oder Lebensmittelindustrie
- **Heißwasser** für Wäschereien, Großküchen oder andere häusliche Anwendungen wie die Trinkwassererwärmung und Raumheizung in Hotels, Krankenhäusern oder Verwaltungsgebäuden etc.



Sinnvolle Systemgrößen



DLR Studien: EU-MENAweite Infrastruktur



TREC

Clean Power from Deserts
Trans-Mediterranean
Renewable Energy Cooperation
An Initiative of The Club of Rome

An Initiative of



Weitere Informationen

www.TREC-EUMENA.net